



YANMAR

COMPACTE WIELLADER

V120



Bedrijfgewicht

7 000 kg

Nettovermogen

74,4 kw (101 PK)

Bakcapaciteit

1,2 - 1,8 m³

Besturing

Knikbesturing

Absolute betrouwbaarheid



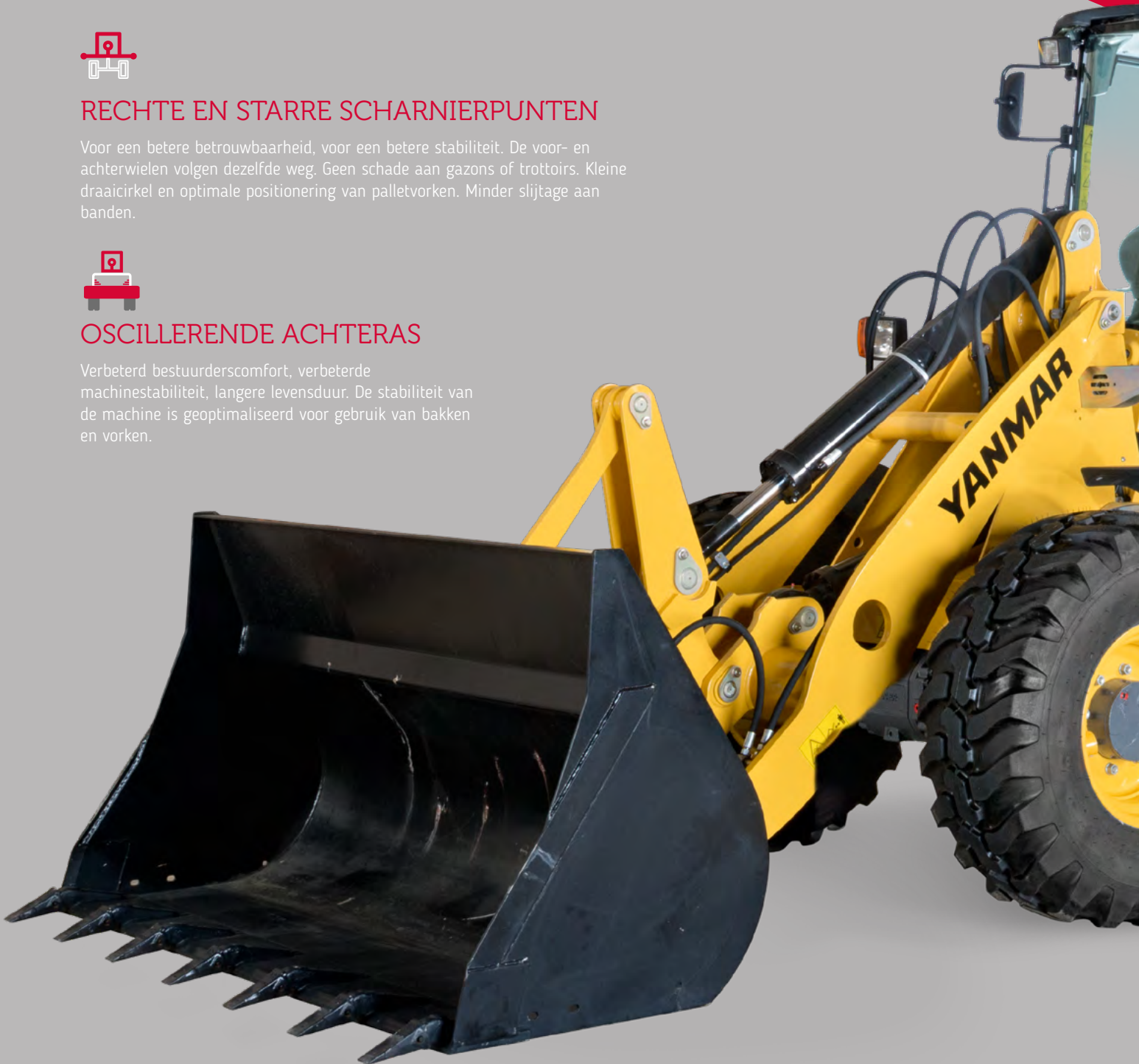
RECHTE EN STARRE SCHARNIERPUNTEN

Voor een betere betrouwbaarheid, voor een betere stabiliteit. De voor- en achterwielen volgen dezelfde weg. Geen schade aan gazons of trottoirs. Kleine draaicirkel en optimale positionering van palletvorken. Minder slijtage aan banden.



OSCILLERENDE ACHTERAS

Verbeterd bestuurderscomfort, verbeterde machinestabiliteit, langere levensduur. De stabiliteit van de machine is geoptimaliseerd voor gebruik van bakken en vorken.





PARALELLE KINEMATICA

Dankzij het parallelle kinematische systeem neemt de V120 snel en nauwkeurig lasten op zonder de laadhoek constant aan te hoeven passen.



EENVOUDIGE BEDIENING

De V120 biedt meerdere uitrustingen die precieze, comfortabele en productieve bediening van de machine mogelijk maakt: Smart control, Fingertip-bediening en multifunctionele joysticks bieden de operator optimale mogelijkheden voor een productieve werkdag.



COMFORTABELE CABINE

Ontworpen voor maximaal comfort en productiviteit van de bestuurder. De prestatieverbeterende omgeving zorgt voor een zeer aangename werkomgeving. Het bedieningssysteem van de machine maakt gebruik van innovatieve technologie. De machines blijven zelfs onder uitdagende omstandigheden gemakkelijk te besturen. Dit helpt de bestuurder en machine een hoge productiviteit te bereiken.



MOTOR

Voldoet aan EU Stage IV / EPA Tier 4 Final-normen, die een lager brandstofverbruiken geringere emissieuitstoot garanderen. De dwars gemonteerde motor biedt gemakkelijke toegang voor onderhoud en fungeert als contragewicht.



HYDRAULISCH SNELKOPPELINGSYSTEEM

Het snelkoppelingssysteem zorgt ervoor dat de accessoires eenvoudig vanuit de cabine kunnen worden verwisseld met twee bedieningselementen.

LADERCONCEPT

KNIKBESTURING

MET OSCILLERENDE ACHTERAS

Als de lader wordt gebruikt op een dicht bebouwde locatie of bouwwerf met beperkte ruimte, levert de knikbesturing een groot manoeuvreervermogen met een stuurhoek van 40°. Met de knikbesturing kan de bak de last in een rechte lijn benaderen, zelfs bij maximale stuurhoek. Hierdoor krijgt de operator meer flexibiliteit bij het oppakken van paletten of het neerzetten van ladingen. De oscillerende achteras heeft een brede zwenkhoek van 8°, waardoor de 4 wielen altijd in contact zijn met de grond, zelfs op ongelijke ondergrond. De operator zit ook altijd parallel ten opzichte van het aanbouwdeel. Dit betekent dat het gewicht van de machine altijd in dezelfde richting als de bak beweegt, wat de druk op de grond verhoogt tijdens het achteruitrijden.



AFMETINGEN

De V120 is zeer compact: hoogte (<2,8m), breedte, lengte en draaicirkel. Deze compacte afmetingen dragen bij aan de hoge manoeuvreerbaarheid van Yanmar-wielladers.





HEFFFRAME

PARALLELE KINEMATIKA

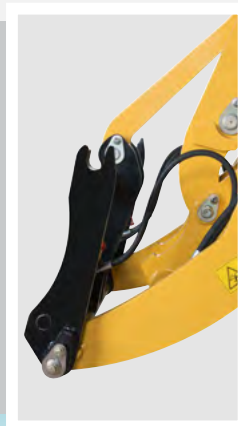
Met het parallelle kinematicasysteem kunt u een last snel en nauwkeurig optillen zonder constant de laadhoek aan te hoeven passen. Terwijl het kinematicasysteem zorgt voor de hoek, kan de operator zich focussen op waar hij de last moet neerzetten. Het parallelle kinematische systeem optimaliseert de werkcyclus bij het laden en lossen van de tweede rij op een vrachtwagen.

Het slimme ontwerp zorgt ervoor dat de hefcilinder niet botst tegen de vrachtwagen.

HYDRAULISCHE SNELKOPPELING

Aanbouwdelen kunnen gemakkelijk en snel vanuit de cabine worden vervangen dankzij het snelkoppelingssysteem met tweehanden-bediening.

Het kan zeer gemakkelijk en veilig worden bediend, en maakt het snel en gemakkelijk isselen van aanbouwdelen mogelijk.



AANDRIJFLIJN



MOTOR

De V120 is uitgerust met een krachtige motor die goede prestaties koppelt aan milieuvriendelijkheid. Minder uitstoot, meer vermogen. Motor: EU Stage IV EPA TIER IV final. Voldoet aan Europese en Amerikaanse emissieniveaus voor een significante vermindering van de uitstoot van deeltjes in vergelijking met voorgaande niveaus - van 0,4 tot 0,025 g/KWh.

PROFITEER VAN DE NIEUWE MOTORTECHNOLOGIE

- + Een lager brandstofverbruik loont echt. De machine wordt standaard zonder roetfilter geleverd. Dit bespaart op onderhoudskosten. Een roetfilter is beschikbaar op verzoek.
- + Frisse lucht: het aandeel verontreinigende stoffen in de uitstoot van de V120 wordt tot 90% gereduceerd. Er worden aanzienlijk minder deeltjes uitgestoten dankzij de geavanceerde uitlaatgasbehandeling. Dit wordt bereikt door verbeterde verbranding- en injectiesystemen en een dieseloxydatiekatalysator (DOC).

- + De rijeigenschappen zijn geoptimaliseerd voor de nieuwe motor om prestaties te leveren en aan de voorschriften te voldoen.

HYDROSTATISCHE TRANSMISSIE

Hydrostatische hogedruktransmissie, maximale productiviteit dankzij hydrostatische aandrijftechniek - soepele vermogensontwikkeling zonder verlies van tractie.

BEDRIJFSHYDRAULIEK

De bedrijfshydrauliek (3e sectie) werkt volledig onafhankelijk van de aandrijving. 3e sectie voor gebruik van hydraulische snelkoppeling en normale aanbouwdelen. Aanvullende besturingscircuit (4e sectie) voor bediening van speciale aanbouwdelen, waarvoor hydraulisch debiet nodig is (optioneel). De 4e sectie is ook verkrijgbaar met de functie High Flow (optioneel).

AUTOMATISCH SPERDIFFERENTIEEL

De V120 is uitgerust met permanente vierwielaandrijving en automatische sperddifferentiëlen op de voor- en achteras (45% vergrendeleffect). Dit zorgt voor een verbeterde tractie bij het rijden in een rechte lijn en bij het nemen van bochten - perfect voor het laden van bakken.

RIJBESTURING-SYSTEEM*

De ride-control veroorzaakt dankzij een batterijmotor een suspensie-effect in de giekcilinder. Dit systeem verbetert de rijeigenschappen van de lader bij het transporteren van lasten op een oneffen ondergrond of bij hoge rijnsnelheid. Deze functie verbetert drastisch het comfort van de bestuurder.

*Optie voor V120

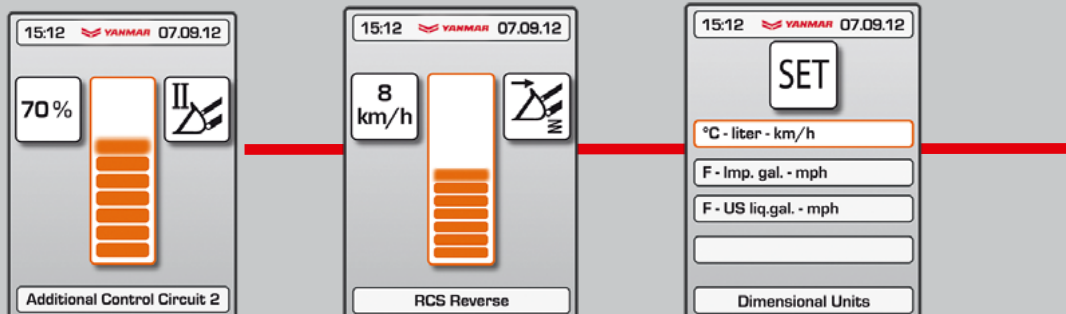
TRACTIEKRACHT

De hydrostatische transmissie wordt gekenmerkt door zijn hoge vermogen en soepelheid. Dit resulteert voor de bestuurder in een hoge wieltrekkracht bij duwen of graven en goede rijprestaties, zelfs op steile hellingen.



SMART CONTROL

Smart Control is het besturingssysteem van Yanmar voor compacte wielladers. Het is nog nooit zo eenvoudig geweest om een bouwmaschine zo nauwkeurig aan de wensen van bestuurder en de gebruikseisen aan te passen. Talrijke bedieningselementen zijn ook opnieuw ontworpen en opnieuw gerangschikt voor snellere bediening en verbeterde machinebewaking. Het 3,5" display toont de machine- en motorgegevens. Het moderne menu is vergelijkbaar met dat van moderne smartphones. De voorruit, die naar binnen buigt, minimaliseert het spiegeleffect.



Wat betekent dit voor u:

- + Intuïtieve bediening die eenvoudig voor elke individuele bestuurder kan worden ingesteld
- + 3e en 4e elektrisch proportioneel hydraulisch stuurcircuit om werktuigen te bedienen
- + Nieuw displayontwerp om eenvoudige machinebewaking mogelijk te maken
- + Toetsenbord met extra grote toetsen voor eenvoudige bediening



INSTRUMENTEN

Een extra toetsenbord laat het snel aanpassen van een hoofdmenu toe.



VERSTELBARE STUURKOLOM

De verstelbare stuurkolom maakt deel uit van de standaarduitrusting van de machine. Dit vergroot het comfort voor de bestuurder en maakt het gemakkelijker om de cabine aan beide zijden te betreden en te verlaten.

BESTUURDERSCABINE

Ontworpen met het bestuurderscomfort en de productiviteit in het achterhoofd, de cabine is voorzien van geluids- en trillingsdemping en is ROPS/FOPS-goedgekeurd.

RONDOM ZICHT

Het zicht is geoptimaliseerd door grote vensters. Optimale zichtbaarheid leidt tot meer veiligheid op het bouwterrein. De zichtbaarheid op het aanbouwdeel is optimaal voor sneller en veiliger gebruik.

TWEEDE DEUR

Optimale ventilatie van de cabine
In- en uitstappen aan beide kanten mogelijk
Cabine kan gemakkelijk worden gereinigd
Verbeterd zicht, zelfs op grondniveau



COMFORTABELE EN VERSTELBARE BESTUURDERSSTOEL

Onze standaardstoel met hydraulische vering, instelbaar in positie en gewicht, geeft de bestuurder meer comfort.

NAUWKEURIGE TIPTOETSBDIENING

Met de tiptoetsbediening kan de bestuurder het oliedebiet nauwkeurig regelen, helemaal van "nul" tot "maximum". De elektrisch proportionele activering van de hydraulische functies is eenvoudig dankzij het wiel op de joystick. Er is veel aandacht besteed aan een uitstekende ergonomie om het comfort van de operator te verbeteren.





PRESTATIE

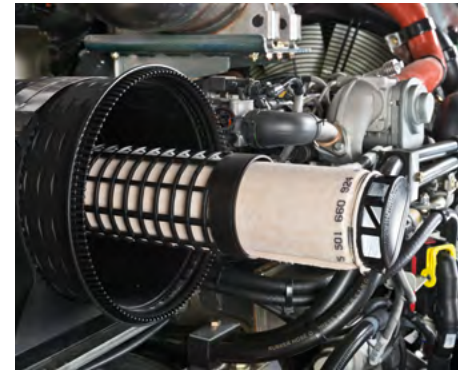
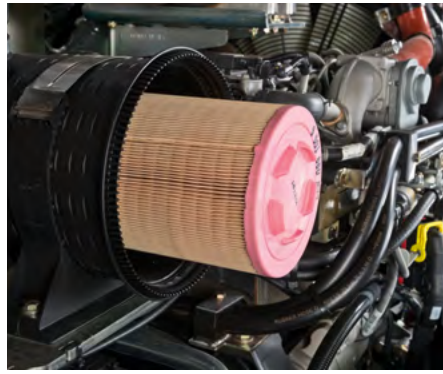
RIJSNELHEID

De hydrostatische rijaandrijving werkt in een gesloten circuit en levert veel vermogen, terwijl het brandstofverbruik laag blijft. De V120-lader kan op de weg een snelheid tot 20 km/u halen. Als optie is de V120 ook verkrijgbaar in een hogesnelheidsversie met een snelheid van 0 tot 36 km/u.



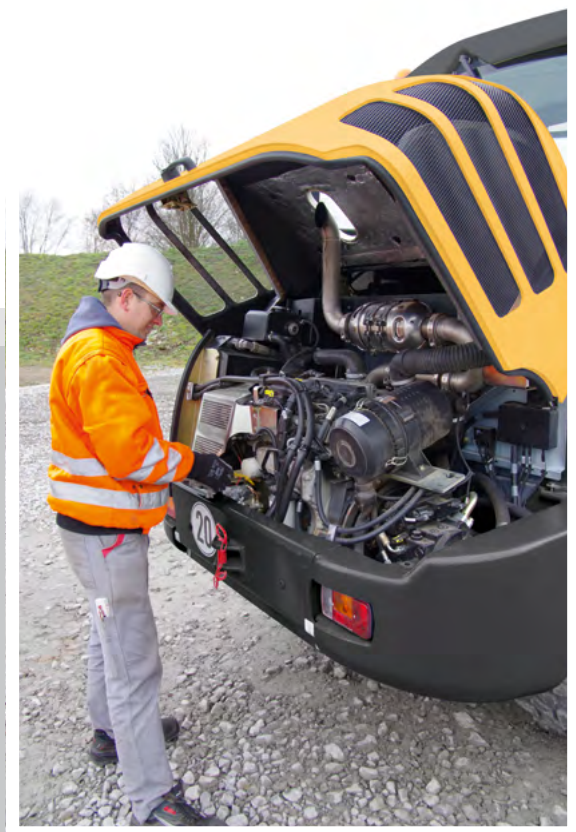
INCHING-REMPEDAAL

Door het inching-rempedaal te gebruiken, is het afstemmen van de hydraulische prestaties mogelijk. De bestuurder kan het vermogen tussen de aandrijving en de functiehydraulica aanpassen. Hiermee kunt u de lader vertragen terwijl het toerental van de motor hoog blijft. Deze functie verkort de cyclustijd van graaf- en laadbewerkingen. Dit inching-rempedaal voorkomt doorslijpen en vermijdt overmatige slijtage van de banden.



ONDERHOUD

De grote opening via een motorkap, biedt eenvoudig toegang tot alle belangrijke onderdelen, voor gemakkelijk en snel onderhoud. Dit draagt bij aan het verlagen van de totale kosten van de machine. De dagelijkse taken kunnen vanaf grondniveau worden uitgevoerd om tijd te besparen.



BATTERIJ HOOFD- SCHAKELAAR

Toegankelijk naast de cabine.

AFZONDERLIJKE BATTERIJPOLEN

Optie: afzonderlijke batterijpolen om gemakkelijk te herstarten dankzij vrije toegang tot de motorkap.

CABINE BEKABELING

Eenvoudige ontkoppeling van elektrische kabels bij afnemen van de cabine.





AANGEPAST AAN UW TAAK

Om een wiellader te leveren die past bij zijn taak, biedt Yanmar vele uitrustingspakketten en aanvullende aanbouwdelen. Het gebruik van accessoires die passen bij de taak maakt productiviteitsverhoging en vermindering van slijtage mogelijk en helpt schade voorkomen

BESCHERMINGSPAKKET

VOOR RUWE OMGEVINGEN

- + Speciale coating
- + Zuigerstangen voor hef-, kantel- en stuurcilinders met chroom-/nikkelcoating (in plaats van de standaard chroomcoating)

HEFARM

- + Slangbreukventielen voor hef- en kpicilinders

HYDRAULISCH SYSTEEM

- + Vierde hydraulische stuurcircuit
- + Hydraulische schokdempers
- + Biologisch afbreekbare hydraulische olie

GEBRUIK OP DE OPENBARE WEG

De V120 mag op de weg rijden en kan ook met een optionele trekhaak als trekker worden gebruikt.

CABINE

- + FOPS II-aanpassingsset (bescherming tegen vallende objecten)
- + Verwarmde buitenspiegel
- + Extra dieserverwarming (onafhankelijk van de motor) met circulatiesysteem
- + Schuifvenster aan rechterkant
- + Airconditioning

ONDERHOUD

- + Centrale smering
- + Elektrische brandstofpomp

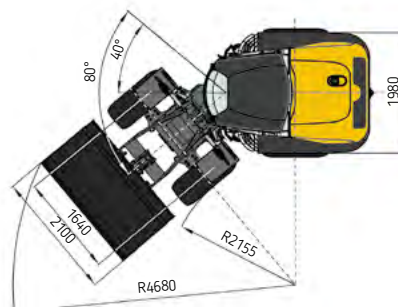
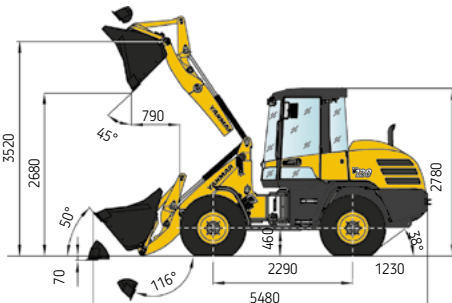
BEDIENING

- + Achteruitrijsignaal
- + Elektronische startonderbreker
- + Kruipversnelling

AFMETINGEN

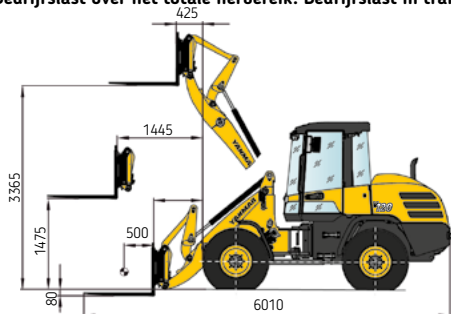


UNIVERSELE LAADBAK



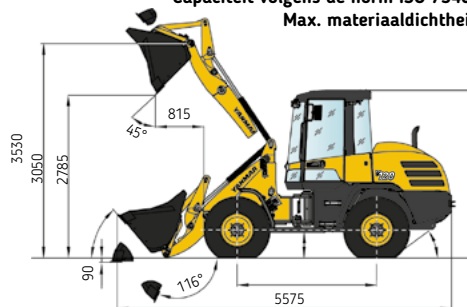
PALLETVORKEN

Bedrijfslast over het totale hef bereik: Bedrijfslast in transportstand:



MULTIFUNCTIONELE BAK

Capaciteit volgens de norm ISO 7546 : 1.05 m³
Max. materiaaldichtheid: 1.6 t/m³



Totale lengte	5480 mm
Wielbasis	2290 mm
Totale hoogte	2780 mm
Bodemvrijheid	435 mm
Totale breedte (buitenbanden)	1980 mm
Totale breedte (bak)	2100 mm
Stortheogte (zonder tanden)	2680 mm
Stortebereik (zonder tanden)	790 mm
Max. scharnierpenhoogte	3520 mm
Max. hefhoogte	3365 mm
Graafdiepte	70 mm
Kantelhoek (in rijpositie) graden	50°
Stortheog graden	45°
Scharnierhoek graden	40°
Draaicirkel (baancirkel)	2155 mm
Draaicirkel (bakcirkel)	4680 mm

TYPE BAKKE

	Inhoud	Densiteit	Breedte	Stortheogte
Universele bak, snelkoppelingssysteem (QAS), tanden	1,20 m ³	1,8 t/m ³	2100 mm	2750 mm
Universele bak, QAS, vastgeboude snijrand	1,20 m ³	1,8 t/m ³	2100 mm	2710 mm
Graafbak, QAS, tanden	1,35 m ³	1,6 t/m ³	2100 mm	2700 mm
Graafbak, QAS, vastgeboude snijrand	1,35 m ³	1,6 t/m ³	2100 mm	2660 mm
Bak voor lichte materialen, vastgeboude snijrand	1,55 m ³	1,2 t/m ³	2100 mm	2610 mm
Bak voor lichte materialen, vastgeboude snijrand met	1,80 m ³	0,8 t/m ³	2200 mm	2550 mm
Multifunctionele bak, QAS	1,05 m ³	1,6 t/m ³	2100 mm	2785 mm
Zijkip bak, QAS, zonder tanden	0,85 m ³	1,8 t/m ³	2100 mm	2665 mm
Hoogkip bak, QAS, zonder tanden	1,20 m ³	1,2 t/m ³	2100 mm	3970 mm
Steenpuin bak, QAS, 0,95 m ³	1,80 m ³	0,6 t/m ³	2200 mm	4030 mm
Compostbak	0,95 m ³	2,1 t/m ³	2100 mm	2780 mm
Kompostskovl	1,20 m ³	1,2 t/m ³	2100 mm	2750 mm

SPECIFICATIES

[STANDAARD UITRUSTING]

MOTOR

Fabrikant, model,	Deutz, TCD 3,6 L4
Type	Turbodieselmotor met intercooler, EU Stage IV / Tier 4 Final
Verbranding	4-takt cyclus, Common Rail-injectie
Aantal cilinders	4 in lijn
Cilinderinhoud	3600 cm ³
Nettovermogen	74,4 kW
Max. koppel	300 Nm bij 1600 rpm
Koelsysteem	Water
Afscherming voor ventilatorwiel	

ELEKTRISCH SYSTEEM

Nominale spanning	12 V
Batterij	12V / 77 Ah / 760 A (DIN-EN50342)
Generator	14V / 95A
Starter	12V / 2,6 kW (3,5 PK)
Koudstarthulp	Gloeibougies 12V
Hoofdschakelaar van batterij	

HYDRAULISCH SYSTEEM

Pompcapaciteit	78l/min
Bedrijfsdruk	250 bar
Proportioneel hydraulisch ventiel met drieweg bedieningshendel (joystick) voor de bediening van de hef- en kipcilinders met geïntegreerde rijrichting en snelheidsbereikknop.	
3 e extra besturingsschakeling <tiptoetsbediening> met standaard een functie voor continubedrijf. Gelijktijdige, onafhankelijke controle van alle bewegingen.	
Hydraulische cilinders: 1 hefcilinders, 1 kantelcilinder, alles dubbelwerkend.	
Hydraulisch instelbare zweefstand door het drukpunt "lager" op de joystick te plaatsen, elektrisch schakelbare continubedrijfsfunctie.	
Enkele, vierwegsbedieningshendel (joystick) met geïntegreerde swing-functie.	
Regelaar, rijrichtingschakelaar en schakelaar voor extra regelcircuit.	

CABINE

Op rubber opgehangen, volledig rondom zicht cabine met ROPS bescherming. Optionele FOPS bescherming (met extra dakbescherming).	
Cabine met twee deuren.	
Intermitterende ruitenwissers (voor en achter).	
Panoramisch veiligheidsglas.	
Schuifvenster aan linkerkant.	
Cabineverwarming door koelvloeistof-warmtewisselaar met ventilator met 3 snelheden.	
Ruitverwarming voor en achter.	
Radio-installatiekit	

VERLICHTING

Verlichtingssysteem in overeenstemming met StVZO en Europese normen.	
Halogeen H7 koplampen.	
2 schijnwerpers aan voorzijde.	

SPECIFICATIES

ONDERSTEL EN BANDEN

Vooraan: vaste planetaire finale aandrijfjas, schijfrem centraal gemonteerd. Differentieel met beperkte slip 45%.	
Achteraan: oscillerende planetaire eindaandrijfjas, met geïntegreerd reductietandwiel, oscillatieblokkering met gebogen bovenstel.	
Oscillatiehoek	± 8°
Hydraulisch bediende schijfrem met in het midden gemonteerde remschijf, werkt op alle 4 wielen via 4-wielaandrijving.	
Extra rem hydrostatisch door een rijaandrijving met gesloten circuit.	
Mechanisch bediende parkeerrem in het midden gemonteerde schijfrem op de vooras.	
Banden	405/70 R 20 SPT9 Dunlop.

PRESTATIE

Rijsnelheid	0 - 20 km/h
Statische kiplast recht	5.000 kg
Statische kiplast, volledige draai	4.400 kg
Opbrekkracht (bak)	59 kN
Tractievermogen	55 kN
Universele bak (ISO 7546)	1,20 m ³
Hellingvermogen	30°
Geluidsniveau	LwA = 101 dB(A) / LpA = 74 dB(A)

VEILIGHEID

Besturingssysteem: knikbesturing, volledig hydraulisch, 1 stuurbcilinder met aan beide zijden eindpositiedemping, olietoevoer via belastinggevoelige prioriteitsklep, snelle en eenvoudige besturing, zelfs bij stationair draaiende motor	
Totale stuurhoek	80°
Bestuurdersstoel MSG85 met hydraulische vering, in hoogte verstelbaar, lengte- en hoogteaanpassing en heupgordel in overeenstemming met ISO 7096 en ISO 6683.	
Opvouwbare achteruitkijkspiegels.	
Zelfblokkerend differentieel 45% in voor- en achteras.	
Inching-rempedaal.	

TRILLINGSWAARDEN IN OVEREENSTEMMING MET RICHTLIJN 98/37 / EEG EN EN474

Effectieve acceleratiewaarden hieronder voor gehele machine dan	0.5 m/s ²
En voor de bovenste ledematen	2.5 m/s ²

CAPACITEITEN

Brandstoftank	110 l
Motorolie	8 l
Hydraulische tank	93 l
AdBlue-tank	10 l

ONDERHOUDSFREQUENTIE

Verversen van carterolie van motor	500 h
Motoroliefilter vervangen	500 h
Motorbrandstoffilter vervangen	1 000 h
Hydraulische olie verversen	1 000 h
Koelvloeistof verversen naar behoefte (ten minste elke 2 jaar)	(mindst hvert 2. år)

OVERIGE

Multifunctioneel display / Smart Control: de bestuurder kan de machine exact aan de omgeving, bediening en aan afzonderlijke eisen aanpassen.

[OPTIONELE UITRUSTING]

MOTOR

Dieselmotor met roetfilter (DPF) | Hogesnelheidsversie 36 km/u | Manuele smoorklep voor motortoerental met uitschakeling van hydrostatische transmissie.

HYDRAULISCH SYSTEEM

4Ee stuurcircuit, (elektrische bediening met stroomregeling) en montage op liftframe incl. koppelingen en continue werking, bijv. voor aanbouwdelen met 2 hydr. functies | Hydraulische aansluiting vooraan voor hamer, met stroomverdeler | Open retour, op liftframe | By-pass filter Kleenoil.

CABINE

FOPS-dakraamafscherming | Geel bakken | Rechtsdraaiende deur met schuifraam | Radio-installatiekit | Schijnwerper | Airconditioning.

BANDEN

405/70 R 20 EM 01 Mitas | 400/70 R20 IT530 Goodyear | 380/75 R 20 XZSL Michelin | 16/70 20 EM E91-2 Dunlop | 420/75 R 20 XMCL | Michelin | 405/70 R 20 MPT E-70 Conti | Niet-standaard banden beschikbaar op aanvraag.

VEILIGHEID

Slangbreukventielen | Descent-regelventiel.

KOPPELINGEN

Kogelkopkoppeling | Rockinger trailer-koppeling.

OVERIGE

Centrale smeereinheid | Speciale verfkleur | Bio olie | Antidiefstal (startonderbreker) | Elektrische tankpomp | Achterasgewicht, ca. | 260 kg | Pilot-gestuurde slangbreukventielen voor hef- en kpicilinders | Snelkoppelingssysteem (flat face) voor 3de stuurcircuit op liftframe | Back-up alarm voor achteruitrijden | Rijbesturingssysteem | Homologatie als landbouw- of bosbouwtrekker | Verdere optionele uitrusting beschikbaar op verzoek | Lang hijsframe.



YANMAR



Yanmar Compact Equipment Europe
25, rue de la Tambourine, 52100 SAINT-DIZIER
France

ycee-contact@yanmar.com

www.yanmarconstruction.eu

Gedrukt in Frankrijk - Materialen en specificaties kunnen zonder kennisgeving van de fabrikant worden gewijzigd - Neem voor meer informatie contact op met uw lokale Yanmar Compact Equipment Europe-dealer.

NL_V120_0919