



YANMAR

C12R-C

DUMPERS



Bedrijfgewicht

1100 kg

Laadvermogen

1150 kg

Bruto motorvermogen

7,7 kW

ROBUUSTE PRESTATIES OP ELK TERREIN



COMPACTHEID

De C12R-C rupsdumper is perfect voor werkterreinen met beperkte ruimte. Met zijn compacte afmetingen, waaronder een breedte van slechts 960 mm, is de C12R-C thuis op beperkte werkterreinen waar hij binnen 1810 mm kan keren. Een laag zwaartepunt in combinatie met lange rubber rupsen zorgen voor een extreem stabiele machine die hellingen tot 30° kan oprijden.



STORTEN

De C12R-C kan een opgehoopte lading van 0,52 m³ met een gewicht van tot 1150 kg vervoeren. Voor ultieme veelzijdigheid biedt de innovatieve kiepbak van de rupsdumper een kantelfunctie in 3 richtingen en kan de openingszijde snel worden omgeschakeld met twee eenvoudig te verwijderen pinnen. Om de bak tijdens het lossen goed te kunnen legen kan de C12R-C een storthoek van 58° aan de zijkanten en 56° aan de achterzijde bereiken.



BEHEERSBAAR ONDERHOUD

Een grote motorkapopening geeft eenvoudig toegang tot belangrijke motorcomponenten en maakt onderhoud eenvoudig. Systemen en controlepunten die regelmatig gecontroleerd worden – zoals water, motorolie, filters en ventilatorriem – zijn allemaal op een manier geplaatst die toegang en onderhoud vergemakkelijkt.



GEBRUIKSGEMAK

De C12R-C is de droom van elke bestuurder, met een soepele transmissie en eenvoudige besturingshendels. Om de verplaatsing op werkterreinen te optimaliseren heeft de rupsdumper twee rijsnelheden die worden geregeld door één voetpedaal: hoge snelheid voor vlakke grond (tot 5,5 km/u) en lage snelheid voor moeilijk terrein en hellingen.



GESCHIKT VOOR ALLE TERREINEN

De 230 mm brede rubberen rupsbanden geven een uitstekende gewichtsverdeling en wendbaarheid op zachte of zompige ondergrond, terwijl schade aan asfalt en andere oppervlakken tot een minimum wordt beperkt. Rupsbandwielen met draagarmen aan het onderstel helpen het voertuig om verschillen in grondniveau te compenseren. Afhankelijk van het oppervlak waarop wordt gewerkt kan de spanning van de rupsbanden gemakkelijk worden gewijzigd door deze aan beide zijden met een bout af te stellen.

COMPACTHEID

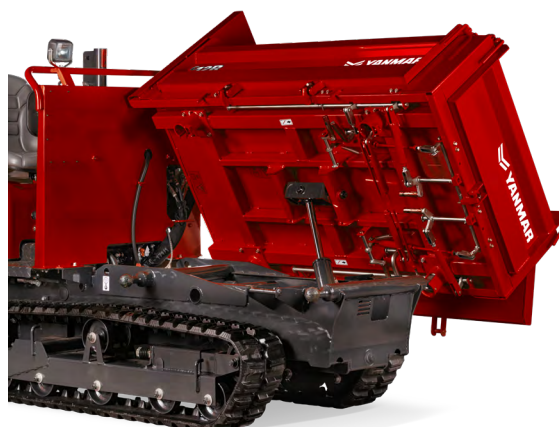
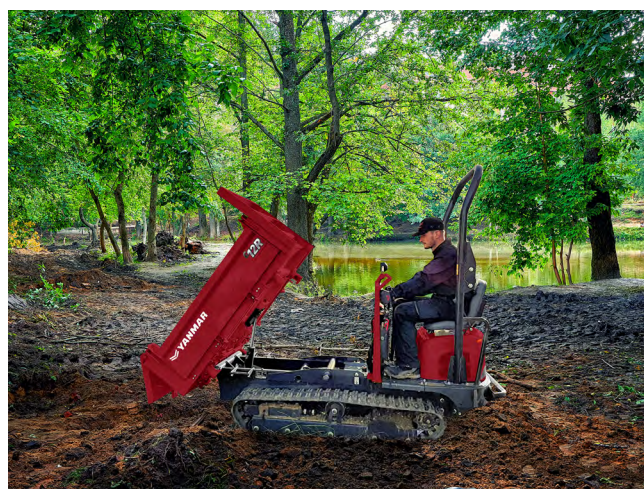
De C12R-C is een machine voor het zware werk met de flexibiliteit van tuingereedschap. Ondanks zijn grote draagvermogen van 1150 kg heeft hij een totale breedte van 960 mm, zodat hij door standaardopeningen van 1000 mm past. We hebben ook gezorgd voor een uitstekende wendbaarheid, met een lengte van slechts 2650 mm en een kleine draaicirkel van 1810 mm. De C12R-C is bovendien extreem stabiel dankzij het lage zwaartepunt en het vermogen om hellingen van 30 graden aan te kunnen.



3-ZIJDIG STORTEN

De C12R-C verbetert de efficiëntie op werfterreinen door minder heen en weer rijden bij het storten van afval en materialen.

- + Er kan in de krapste ruimtes mee worden gewerkt, met grote bakcapaciteit van 0,52 m³ opgehoopt.
- + Er kan naar drie zijden gekanteld worden om naast een sleuf te kunnen storten en minder ruimte in te nemen. U hoeft alleen maar een pin te verwijderen (zonder gereedschap) om de stand van de zijopening te veranderen.
- + De storthoek is steil met 58° aan de zijcanten en 56° aan de achterkant voor veilig, snel storten.



EFFICIËNTIE OP ALLE SOORTEN ONDERGROND

Als u op zachte en zompige plekken werkt, zult u plezier hebben van de lagere bodemdruk van de rubberen rupsbanden en de uitstekende gewichtsverdeling. De rupsen beschadigen asfalt niet en bieden een grote grip op zachte grond. Daarmee is de C12R-C een geweldig alternatief voor wielladers. En onderrollen met pendulaire ophanging zorgen voor soepel rijden over verschillende grondhoogtes. Zo beschermt u uw lichaam en komt u fit thuis.



MOTOR

De C12R-C is uitgerust met een milieuvriendelijke watergekoelde dieselmotor met een brutovermogen van 7,7 kW, die voldoet aan de EU fase V-verordening. Dankzij het lage geluidsniveau en het uitstekende vermogen is de C12R-C de perfecte rupsdumper voor werkerreinen in stedelijk gebied en voor landschapsarchitectuur.



EENVOUDIG WENDBAAR

Het is een plezier om met de C12R-C te manoeuvreren, dankzij de snelle en veilige omkeerbare rijrichting en een goed toegankelijke transmissiehendel. Verander van richting met één hendel die de draairichting van de rupsbanden nauwkeurig en veilig wijzigt. En selecteer uw tempo met de snelheidskeuzehendel: kies voor een hoge snelheid op een vlakke en normale ondergrond of voor een lage snelheid op zwaar terrein zoals moerassen of modder of op zware hellingen tot 30° waar u meer tractie nodig hebt.

ERGONOMISCH BEDIENINGSSYSTEEM

De gebruikerservaring met de C12R-C rupsband rupsdumper is uitstekend. Uw comfort vormt de kern van de ervaring :

- + Mogelijkheid om aan beide zijden van de rupsdumper in te stappen.
- + Snel en gemakkelijk starten, zelfs onder de slechtste weersomstandigheden.
- + Nauwkeurige en intuïtieve bedieningshendels.
- + Hydrostatische transmissie die trillingen minimaliseert en zorgt voor comfortabel rijden.



ROBUUSTHEID

Wij beschermen uw investering door onze machines zo duurzaam te maken dat ze jarenlang meegaan. De C12R-C werkt onder extreme omstandigheden, met een 4,5 mm dikke vloerplaat, deurstijlen van 3,2 mm en stevige sluihendels. We minimaliseren ook de slijtage en zorgen voor zachte verplaatsingen op rubber rupsen, die worden geleverd met kleine metalen inzetstukken met een korte onderlinge afstand. Hoewel de rupsbanden zijn ontworpen om langer mee te gaan, zijn ze elastisch genoeg om verharde wegen te nemen en zijn ze makkelijk in te stellen met een eenvoudige bout.

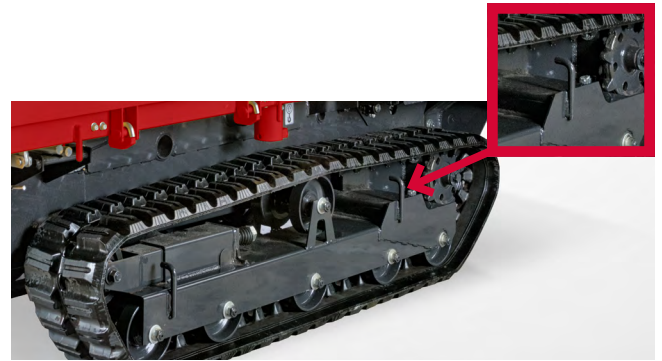
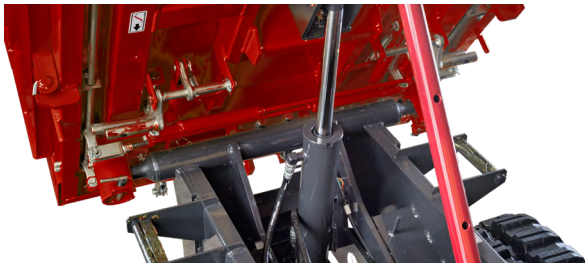


VEILIGHEID

Bij Yanmar vergeten we nooit dat onze machines door mensen worden bediend. Daarom is het inbouwen van veiligheid onze tweede natuur. De C12R-C is uitgerust met een ROPS constructie om de bestuurder te beschermen tegen over de kop gaan.

Snel opvouwbaar zonder gereedschap, door slechts 2 pinnen te verwijderen, biedt hij een gereduceerde transporthoogte van slechts 1470 mm. De veiligheidsvoorzieningen omvatten ook :

- + Een veiligheidsbalk boven op de bak als de bestuurder op steile hellingen moet werken.
- + Natte meervoudige schijfremmen voor betrouwbaarheid en duurzaamheid.
- + Een alarm voor achteruitrijden houdt uw collega's op de locatie veilig en een veiligheidssysteem op de storthendel vergrendelt de bak tijdens het rijden.
- + Veiligheidssysteem op de storthendel: vergrendelt de bak tijdens het rijden.
- + Een vergrendelingsstang garandeert perfecte veiligheid tijdens onderhoudswerkzaamheden.
- + Talrijke ankerpunten voor veilig heffen en transporteren.



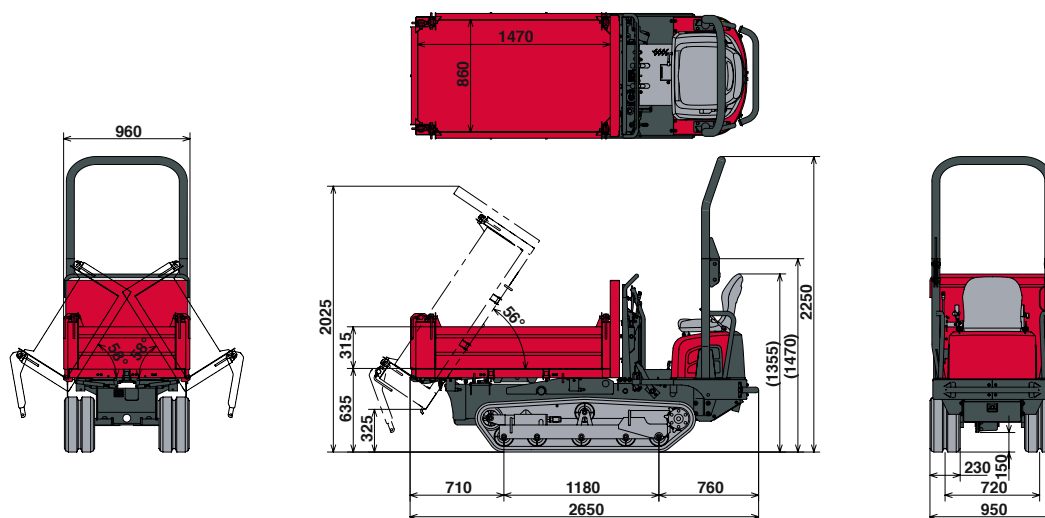
ONDERHOUD

U kunt uw investering ook beschermen met dagelijkse onderhoudscontroles. Met dat in gedachten hebben we het gemakkelijk gemaakt om uw belangrijkste motorcomponenten en water-, olie- en filterpunten te controleren. Til simpelweg de grote motorkap omhoog en alles is logisch en makkelijk te onderhouden. U bent efficiënt en veilig op locatie.



SPECIFICATIES

[AFMETINGEN]



[GEWICHT +/- 2% (EN NORMEN)]

	Gewicht	Bodemdruk
Bedrijfgewicht	1100 kg	0,20 kgf/cm ²
Transportgewicht	1025 kg	0,19 kgf/cm ²
Laadvermogen	1150 kg	0,41 kgf/cm ²

[PRESTATIES]

Max. rijsnelheid [Hoog]	5,5 km/h
Maximale helling	30°
Tractievermogen	11,3 kN
Geluidsemissie (2000/14/CE & 2005/88/CE)	LWa = 99 dBA LPA = 84 dBA

[STORTSYSTEEM]

Dumphoek	58° (zijkant) / 56° (achterzijde)
Kiepbak afmetingen (L x B x H)	1470 x 860 x 315 mm
Dumpmechanisme	3-weg
Inhoud kiepbak (afgestreken/opgehoopt)	0,4 / 0,52 m ³
Dumpvrijheid	325 mm

[ONDERSTEL]

Breedte rupsbanden	230 mm
Vrije hoogte	150 mm
Aantal bovenrollers	1
Aantal onderrollers	5
Spansysteem rupsbanden	Schroeftype
Min. draaicirkel	1810 mm

[MOTOR]

Type	402J-05 IG84557R
Brandstof	Diesel
Brutovermogen	7,7 kW (bij 2 800 rpm)
Nettovermogen	7,5 kW (bij 2 800 rpm)
Verplaatsing	0,507 l
Maximum koppel bij 2200 rpm	30,8 N.m
Koeling	Watergekoeld
Startmotor	12 V – 1, 2 kW
Accu	12 V – 36 Ah
Dynamo	12 V – 14 A

[HYDRAULISCH SYSTEEM]

Maximale druk	160 bar
Tandwielpompe (stortstelsysteem)	11,5 l/min
Variabele pompe (verplaatsing)	51,2 l/min

[CAPACITEIT]

Brandstoftank	230 mm
Hydraulische tank	150 mm
Hydraulisch circuit	1
Motorolie	5

[ONDERHOUDSFREQUENTIE]

[Verversing motorolie en verversing filter : 50 uur (1e)/500 uur (2e)] [Verversing brandstoffilter : 50 uur (1e)/250 uur (2e)]
 [Verversing hydraulisch oliefilter : 50 uur (1e)/500 uur (2e)] [Verversing hydraulisch olie retourfilter : 50 uur (1e)/1000 uur (2e)]
 [Verversing koelvloeistof : elke 2000]



YANMAR



Yanmar Compact Equipment EMEA

NL_C12R-C_0122



www.yanmar.com