

MANISCOPIC

■ MT 1436 R PRIVILEGE



- Hauteur de levage : 13,52 m
- Capacité : 3600 kg
- Portée maximum : 9,42 m
- Convertisseur de couple
- Stabilisateurs hydrauliques
- Correcteur de dévers : $\pm 9^\circ$


 **MANITOU**

MT 1436 R **PRIVILEGE**


 **Capacité de levage**3600 kg
à 500 mm du talon des fourches
Charge de basculement à portée maximum :
avec stabilisateurs.....1260 kg
Effort d'arrachement avec benne
selon norme ISO 8313.....7000 daN


 **Hauteur de levage :**13,52 m
Temps : à vide/en charge (en s)
Levée.....16/16,2
Descente13,5/13,2
Sortie télescope.....26,4/27,5
Rentrée télescope.....14,5/14
Cavage4,1
Déversement3,5

 **Pneumatiques**400/80-24

 **Fourches (mm)**
Longueur1200
Largeur x épaisseur.....125 X 50
Écartement maxi à l'extérieur des fourches...1040
Rotation du tablier.....126°

 **Freins hydrauliques multidisques à bain d'huile assistés sur les 2 ponts.**

 **Moteur PERKINS**
Type1104C.44
Nombre de cylindres - Cylindrée....4 - 4400 cm³
Puissance :
(ISO/TR 14396).....87 CV/64 kW à 2200 tr/mn
Couple maxi.....308 Nm à 1400 tr/mn
Injection directe
Refroidissement par eau

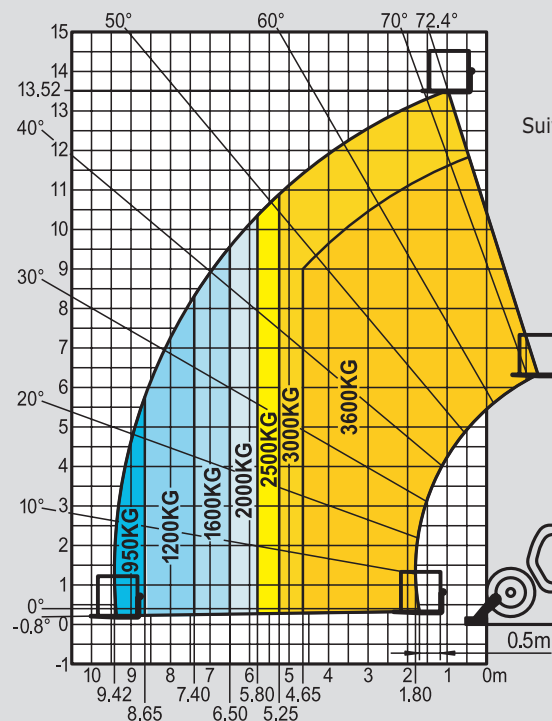
 **Transmission**Convertisseur de couple
Inverseur de marche.....électro-hydraulique
Nombre de vitesses avant et arrière.....4/4
Vitesse de déplacement maxi (km/h).....25

 **Hydraulique**
Type de pompe.....engrenages
pression/débit.....270 bars/103 l/mn

 **Réservoirs**
Système de refroidissement.....20 l.
Huile moteur.....10,9 l.
Huile hydraulique.....135 l.
Huile transmission.....23 l.
Carburant.....140 l.

 **Poids à vide**9475 kg
Largeur hors tout2,37 m
Hauteur hors tout2,45 m
Rayon de braquage (extérieur roues)...3,98 m
Longueur au tablier6,13 m
Garde au sol0,38 m
Effort de traction8400 daN

Les spécifications portées n'engagent pas le constructeur et peuvent être modifiées sans préavis.
Les équipements présentés dans cette brochure peuvent être de série, en option ou non disponibles
suivant les versions. Pour plus de détails, contactez votre concessionnaire MANITOU.



A	1200
B	3070
C	1905
C1	1790
D	6127
D1	6012
D2	4823
E	7327
F	1960
F1	1960
G	378
G1	361
G2	374
G3	349
H	9°
H1	9°
I	1152
J	892
K	1040
L	50
N	1849
O	125
P2	33
P3	43
R	3779
S	8610
T	4183
U1	2446
U2	2634
V	5468
V1	1285
V2	3981
W	2365
W1	3793
W2	1134
W3	2422
Y	12
Z	114

mm

