

# Modèle 600SC

## NACELLES À FLÈCHE TÉLESCOPIQUE

### CAPACITÉ DE PLATE-FORME SUPÉRIEURE

- Nouvelle conception offrant un supplément de capacité de plate-forme illimitée de 15% par rapport au modèle précédent. Possibilité de double capacité de plate-forme.

### PRODUCTIVITÉ ACCRUE

- Entraînement à chenilles, pour une meilleure maniabilité sur les terrains boueux.
- Pleine hauteur atteinte plus rapidement, pour une productivité accrue sur les chantiers.

### ACCÈS ÉTENDU

- Vaste champ d'intervention offrant une grande liberté de mouvement.

### CONFORT ACCRU

- Plus grand confort pour l'opérateur grâce à l'amortissement de vérin en fin de course.

### Caractéristiques standard

- Plate-forme à accès bas 0,91 m x 1,83 m
- Accès latéral par garde-corps médian à ouverture basculante
- Possibilité de mouvements simultanés
- Commande de translation par manipulateur entièrement proportionnelle avec commutateur de direction au pouce
- Commande de flèche principale et de rotation par manipulateur entièrement proportionnelle
- Commande multivitesse pour la fonction télescopique et la rotation de la plate-forme
- Possibilité de sélectionner le mode petite vitesse pour les fonctions de translation/levage et de rotation
- Dispositif de rotation de la plate-forme motorisé sur 160°
- Tableau lumineux d'état de la machine sur la console de la plate-forme<sup>1</sup>
- Système de détection de charge
- Câble CA vers la plate-forme
- Système d'alerte/arrêt en cas de dysfonctionnement du moteur<sup>2</sup>
- Capots à ouverture en M
- Plateau moteur escamotable
- Système de commande ADE\* - Advanced Design Electronics
- Transmission hydrostatique
- Avertisseur sonore
- Alarme et témoin lumineux de dévers à 5°
- Chenilles en acier
- Anneaux de levage et de fixation
- Compteur horaire
- Commutateur de commande au sol avec verrouillage par clé
- Plateau porte-outils sur la plate-forme
- Moteur auxiliaire 12 V CC
- Refroidisseur d'huile hydraulique
- Boîtier de commande en fonte d'aluminium
- Système JLG SkyGuard™ actif

<sup>1</sup> Témoin lumineux sur la console de commande de la plate-forme : dysfonctionnement du système, niveau de carburant faible, dévers, état de l'interrupteur à pédale.

<sup>2</sup> Alarmes en cas de pression d'huile trop faible et de surchauffe du liquide de refroidissement ; activation/désactivation de l'arrêt par l'analyseur.

### Spécifications standard

#### Alimentation

- |                                     |       |
|-------------------------------------|-------|
| • Moteur diesel - Deutz TD 2.9 L4   | 50 kW |
| • Capacité du réservoir à carburant | 117 l |

#### Système hydraulique

- |                       |         |
|-----------------------|---------|
| • Système hydraulique | 129 l   |
| • Moteur auxiliaire   | 12 V CC |

### Accessoires et options

- Plate-forme à accès bas 0,91 m x 2,44 m
- Plate-forme à accès bas 0,76 m x 0,89 m<sup>7</sup>
- Accès latéral par garde-corps médian à ouverture basculante
- Accès latéral par portillon à ouverture vers l'intérieur
- Conduite d'air de 13 mm vers la plate-forme
- Patins de chenilles en caoutchouc
- Génératrice embarquée 4 000 W
- Kit SkyPower®, génératrice embarquée 7 500 W
- Kit SkyWelder®, poste à souder 250 A dans la plate-forme<sup>3</sup>
- Alarme tous mouvements
- Kit alarme<sup>4</sup>
- Kit éclairage<sup>5</sup>
- Feux avant et arrière
- Projecteurs d'éclairage sur plate-forme
- Projecteurs d'éclairage sur châssis
- Gyrophare
- Fiches et prises européennes
- Kit environnement hostile<sup>6</sup>
- Gyrophare SkyGuard™
- Compteur horaire pour génératrice
- Huile hydraulique biodégradable de synthèse
- Huile hydraulique biodégradable
- Huile hydraulique résistant au feu
- Feux de travail pour plate-forme
- Peinture spéciale

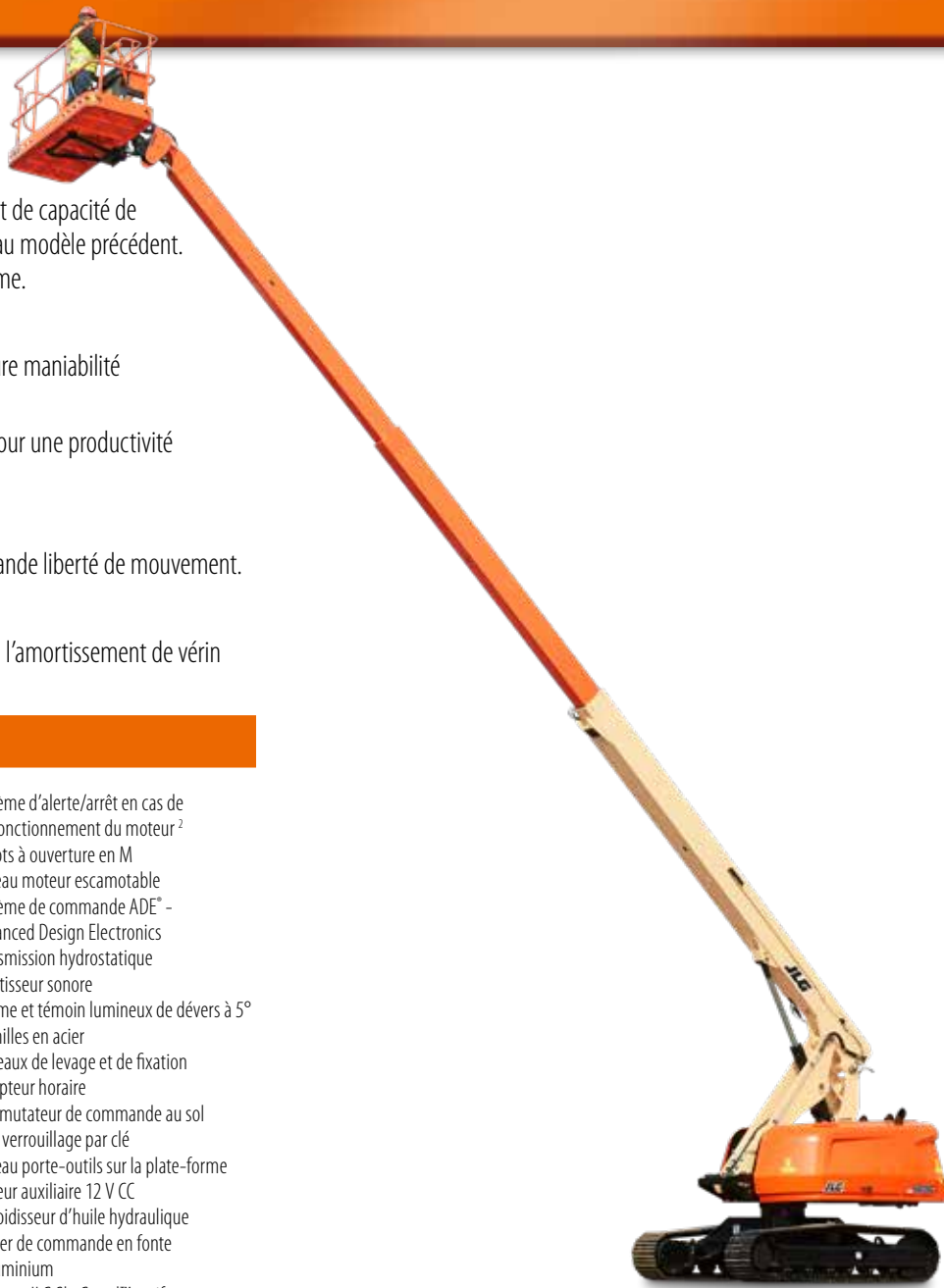
<sup>3</sup> Disponible si intégré au kit SkyPower®.

<sup>4</sup> Alarme tous mouvements et gyrophare inclus.

<sup>5</sup> Feux de travail montés sur la plate-forme, et feux avant et arrière inclus.

<sup>6</sup> Protège-console, joints raclers de flèche et soufflets de vérin inclus.

<sup>7</sup> Disponible uniquement avec garde-corps médian à ouverture basculante.



# Modèle 600SC

## NACELLES À FLÈCHE TÉLESCOPIQUE

### Performances

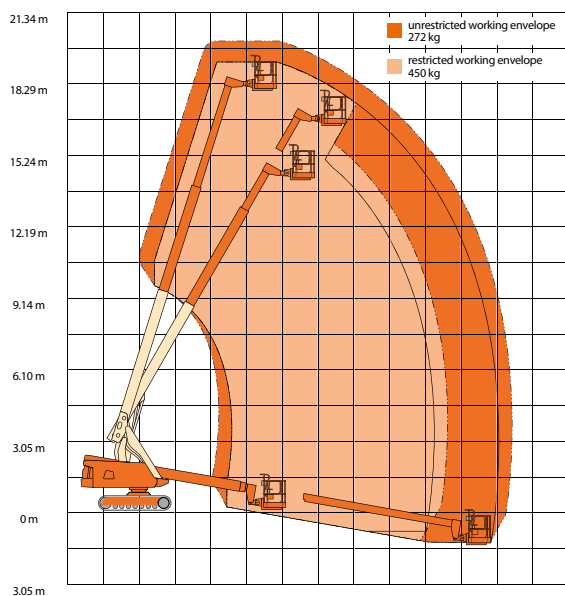
Hauteur de travail	20,11 m
Portée de travail	15,97 m
Rotation (continue)	360°
Capacité de la plate-forme - illimitée	🧑🧑 / 270 kg
Capacité de la plate-forme - limitée	🧑🧑🧑 / 455 kg
Dispositif de rotation de la plate-forme (hydraulique)	160°
A. Dimensions de la plate-forme	0,91 m x 1,83 m
B. Largeur hors-tout	2,49 m
C. Déport du contrepoids (en fonctionnement)	1,22 m
D. Hauteur repliée	2,50 m
E. Longueur repliée	8,71 m
F. Empattement	2,76 m
G. Garde au sol	0,59 m
Poids de la machine <sup>1</sup>	11 767 kg
Pression au sol maximale	À confirmer
Vitesse de translation	2,57 km/h
Pente admissible	55 %
Rayon de braquage	Nul
Type de chenilles <sup>2</sup>	Acier
Largeur des bandes de roulement	0,50 m

<sup>1</sup> Certaines options ou réglementations nationales peuvent augmenter le poids et/ou les dimensions de la machine.

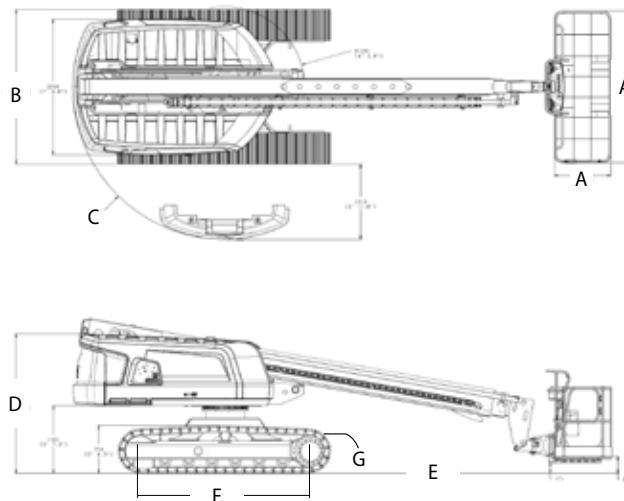
<sup>2</sup> Patins en caoutchouc amovibles disponibles en option.



### Représentation schématique de la portée



### Dimensions



### IMPORTANT

JLG recherche et développe continuellement de nouveaux produits et se réserve le droit de procéder à toute modification sans préavis. Toutes les informations contenues dans le présent document sont fournies à titre indicatif. Certaines options ou réglementations nationales peuvent augmenter le poids de la machine. Les spécifications sont susceptibles d'être modifiées pour répondre aux réglementations nationales ou lors de l'ajout d'un équipement en option.

Engagée dans une démarche d'amélioration continue des produits qu'elle propose, JLG Industries se réserve le droit d'en modifier les spécifications et les équipements sans préavis.

# JLG®

## JLG France SAS

ZI Guillaume mon Amy,  
CS 30204 Fauillet  
47400 Tonneins

France

Téléphone: +33 (0) 553 88 31 70

[www.jlg.com](http://www.jlg.com)

Une entreprise du Groupe Oshkosh